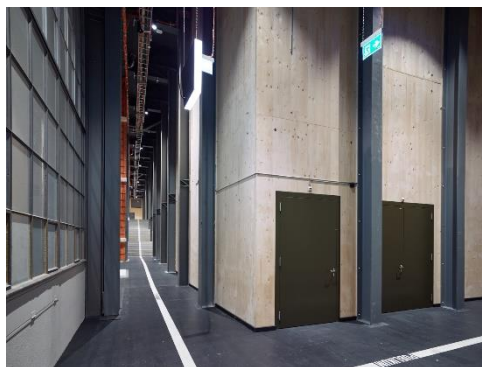
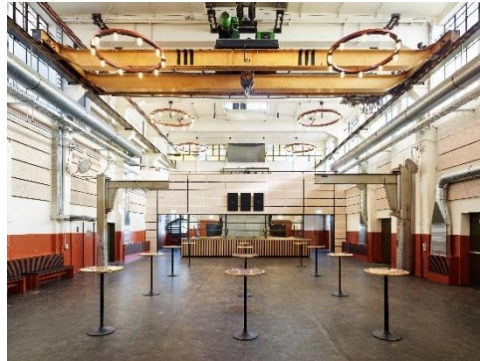


Tonhalle Maag, Zürich

Anspruchsvolle Bauten



Quelle Fotos, Hannes Henz

Objektbeschreibung:

Umnutzung der Härterei in ein Tonhallenprovisorium

- Neues Erschliessungskonzept mit Rohren und Trassen sowie neuen Steigzonen
- Starkstrominstallationen
- Beleuchtungskonzept mit LED – Leuchten und Steuerungen
- Schwachstrominstallationen UKV
- EVAK Anlage nach der Norm EN54-16
- Brandmeldeanlage
- Flucht- und Sicherheitsbeleuchtung gemäss den Normen SN/EN 1838/2015
- Installationen Bühnentechnik

Bauherrschaft:

Tonhalle Gesellschaft Zürich
Gotthardstrasse 5
8002 Zürich
Tel. 044 444 26 26

Architekt:

spillmann echsle architekten
Englischviertelstrasse 24
8032 Zürich
Tel. 044 272 27 27

Ausführungszeit:

2016

Elektrobausumme:

CHF 1'315'000.00

Leistungen:

Gesamtplanung Elektro