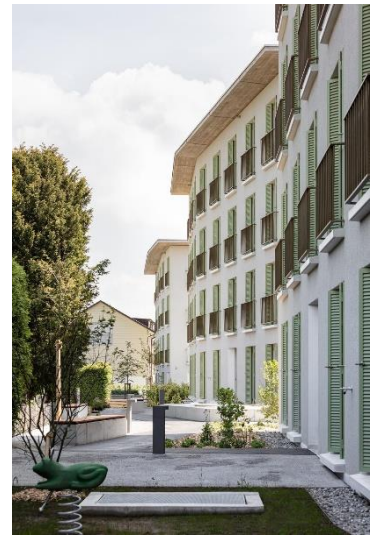


## Überbauung Schöneich, Wetzikon ZH

### Wohnungsbauten



#### Objektbeschreibung:

Neubau Überbauung mit 2 Häusern und gemeinsamer Tiefgarage und einem separaten Haus mit eigener Tiefgarage

- Erschliessungskonzept
- Messkonzept
- Beleuchtungskonzept mit LED – Leuchten
- Schwachstrominstallationen UKV
- Installationen für Wohnungslüftungsboxen
- Rauch- und Wärmeabzugsanlage
- Flucht- und Sicherheitsbeleuchtung gemäss den Normen SN/EN 1838

#### Bauherrschaft:

Gemeinnützige Baugenossenschaft  
Goldbühlstrasse 10  
8620 Wetzikon ZH

#### Bauleitung:

Iten & Partner Architektur AG  
Rautistrasse 5  
8753 Mollis GL  
Tel. 055 622 30 00

#### Architekt:

Igual & Guggenheim GmbH  
Räffelstrasse 5  
8045 Zürich  
Tel. 043 960 22 60

#### Ausführungszeit:

2014 - 2017

#### Elektrobausumme:

CHF 700'000.00

#### Leistungen:

Gesamtplanung Elektro